

Cercle d'Echecs Moissac-Castelsarrasin

Centre Culturel :

Moissac, le mercredi après-midi

Castelsarrasin, le samedi après-midi

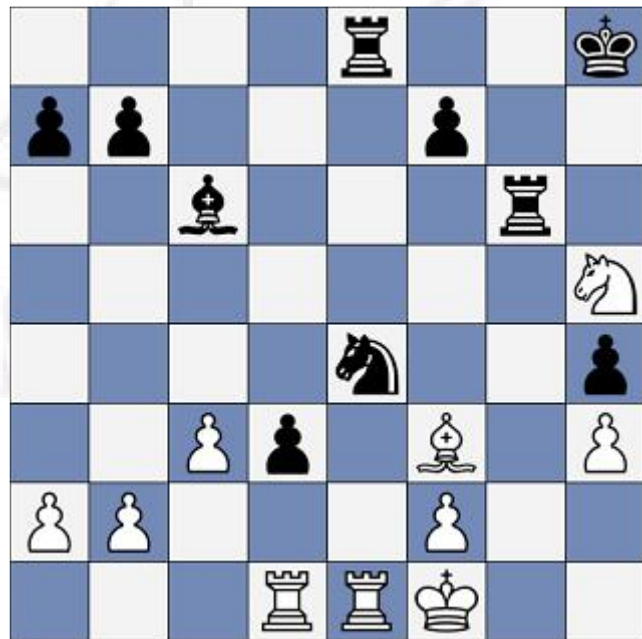
Contact :

castel.echecs@free.fr

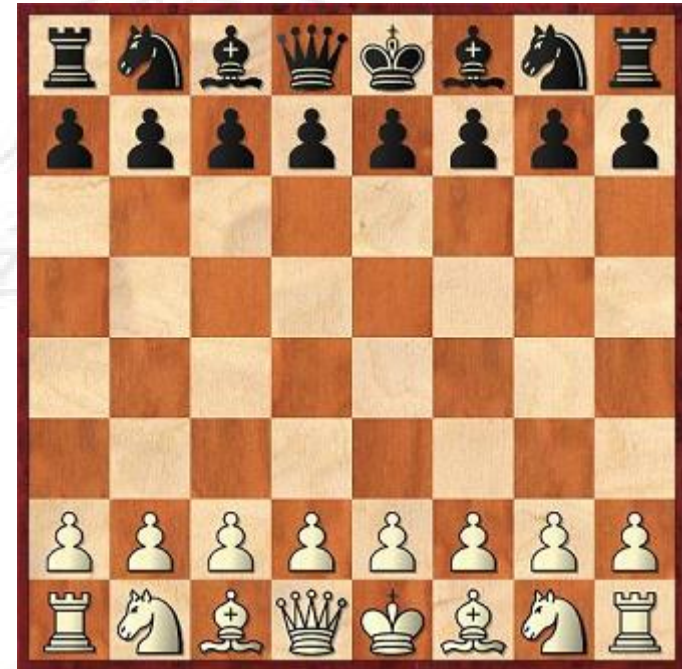
Site Web : <http://castelmoissac-echecs.fr/>

-- Trait aux noirs --

** mat en 3 coups **



JOUEZ AUX ECHECS



avec le Cercle d'echecs Moissac-Castelsarrasin



Le Cercle d'Echecs Moissac-Castelsarrasin

vous propose :

- Une initiation au jeu d'Echecs (apprentissage des règles du jeu, des principes généraux d'ouverture)

- Un entrainement adapté (afin de vous aider à progresser dans la compréhension du jeu et de la technique)

- De la compétition (pour se mesurer aux autres joueurs de la région, obtenir son premier classement ELO et défendre les couleurs de son club)

Dans un cadre convivial, vous pourrez vous mesurer à des joueurs de votre niveau et progresser à votre rythme.

- ▶ dès 6 ans
- ▶ ouvert à tous

- Nuages de mots du langage échiquéen -

	Défense	Menace	Attaque	Bobby Fischer
0-0-0	Mat à l'étouffé		Zugzwang	Case Open
Tactique	Mat	LMPE	PaulMorphy	Sacrifice
Tournoi		Fourchette	Pat	Pendule
Batterie	Echecs	Garry Kasparov	Prise	Philidor
Joueuse	Cadence	Petit roque	Buchholz	tronqué
Dame	Clouage	Elo	1/2-1/2	Prise en Passant 0-1
Grille américaine	Performance	Tour		Mat de légal
Combinaison	Mat du sôt	Tour	Coup du berger	Mazette
Grand-Maitre	Emanuel Lasker	Stratégie	José Raúl	Capablanca
Attraction	Appariement	Finale	Rybka	Variante
Abandon	FIDE	Miniature	Ronde	Etienne Bacrot
Avoir le trait	Partie par correspondance		Champion	Roi
Notation	Fritz	Wijk aan Zee	FFE	Bon Fou
Petrov	Echiquier	Trébuchet	Avoir la qualité	Diagonale
Mat des épauettes	Mat du guéridon	1-0	Evaluation	Sam Loyd
Stefan Zweig	Judit Polgar	Cavalier		Système suisse
Compétition	Etudes	Tournoi d'Hastings	PGN	Problème
La pointe	Solution	Viswanathan Anand		Grand roque
Fianchetto	Adouber	Tablebase	Gambit	Gaffe
Code ECO	Enfilade	Initiative	Exempt	Tempo
Miniature	0-0	Structure de pions	Alexandra Kosteniuk	
Sicilienne	Mat de Boden	Alexandre Alekhine	Transposition	